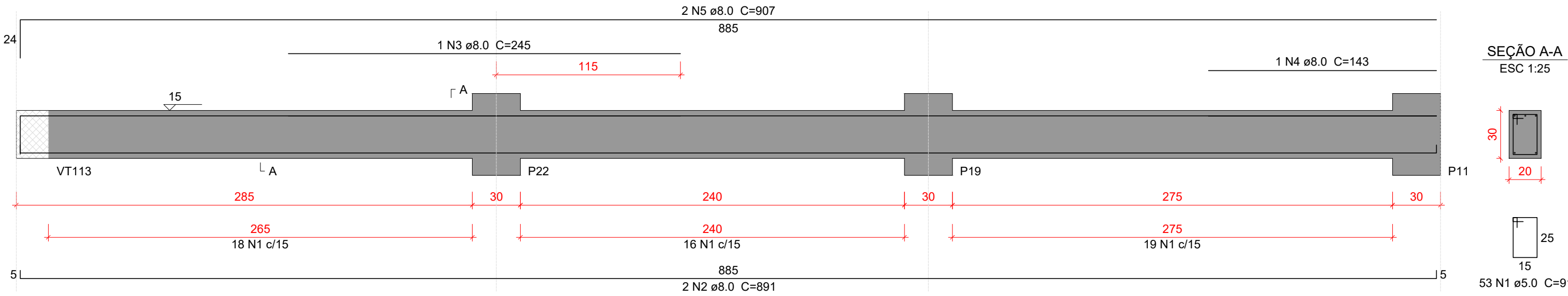


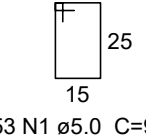
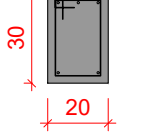
VT143

ESC 1:25



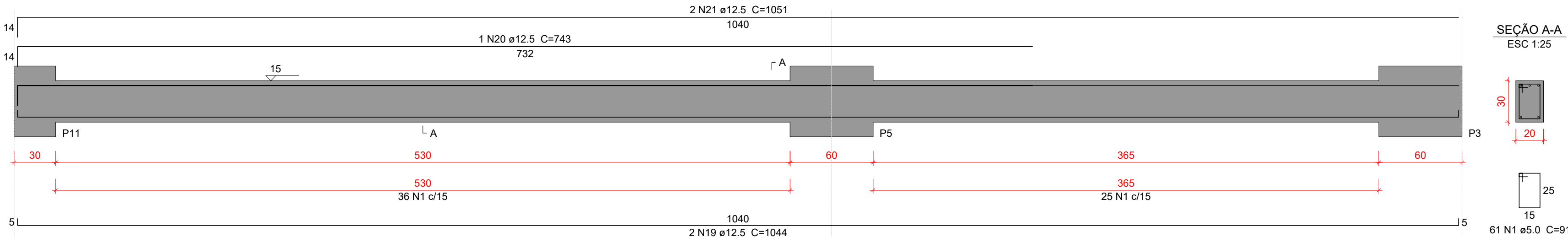
SEÇÃO A-A

ESC 1:25



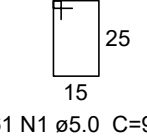
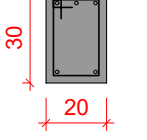
VT144

ESC 1:25



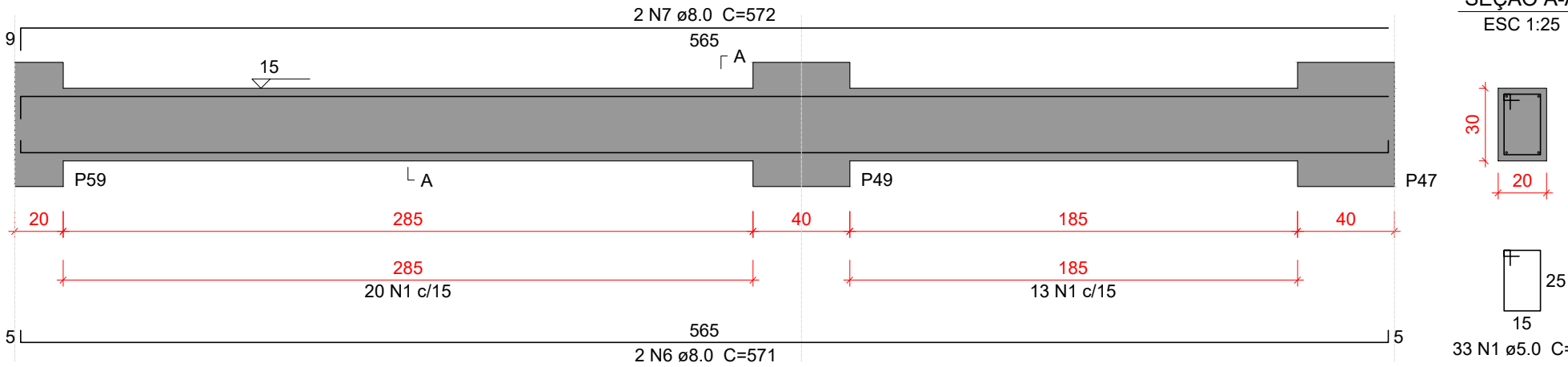
SEÇÃO A-A

ESC 1:25



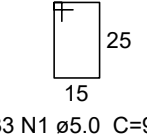
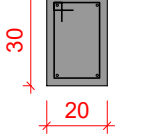
VT145

ESC 1:25



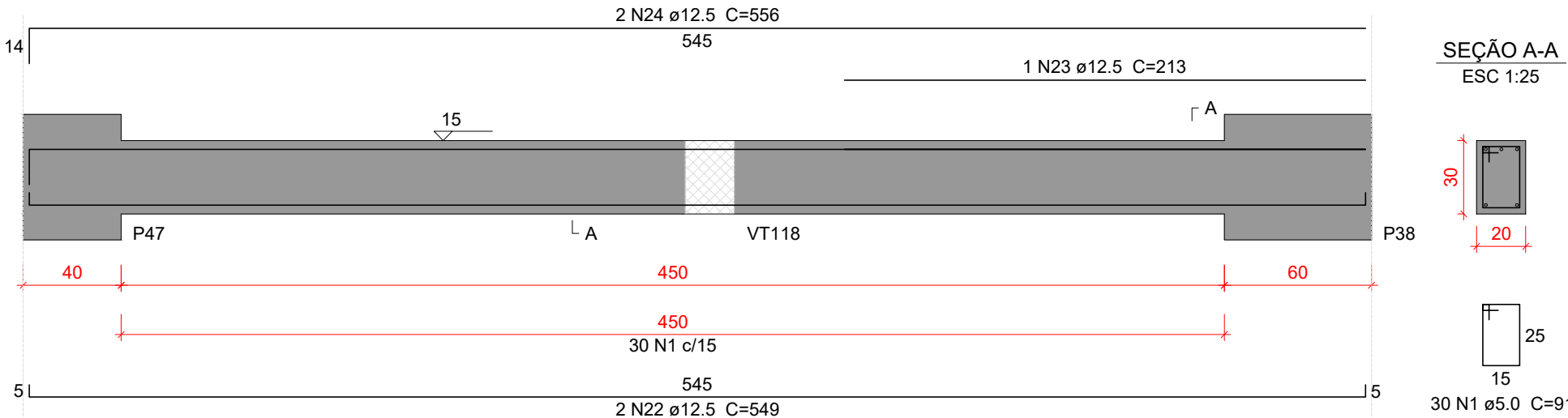
SEÇÃO A-A

ESC 1:25



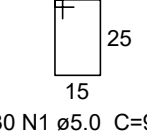
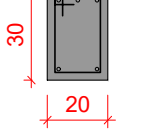
VT146

ESC 1:25



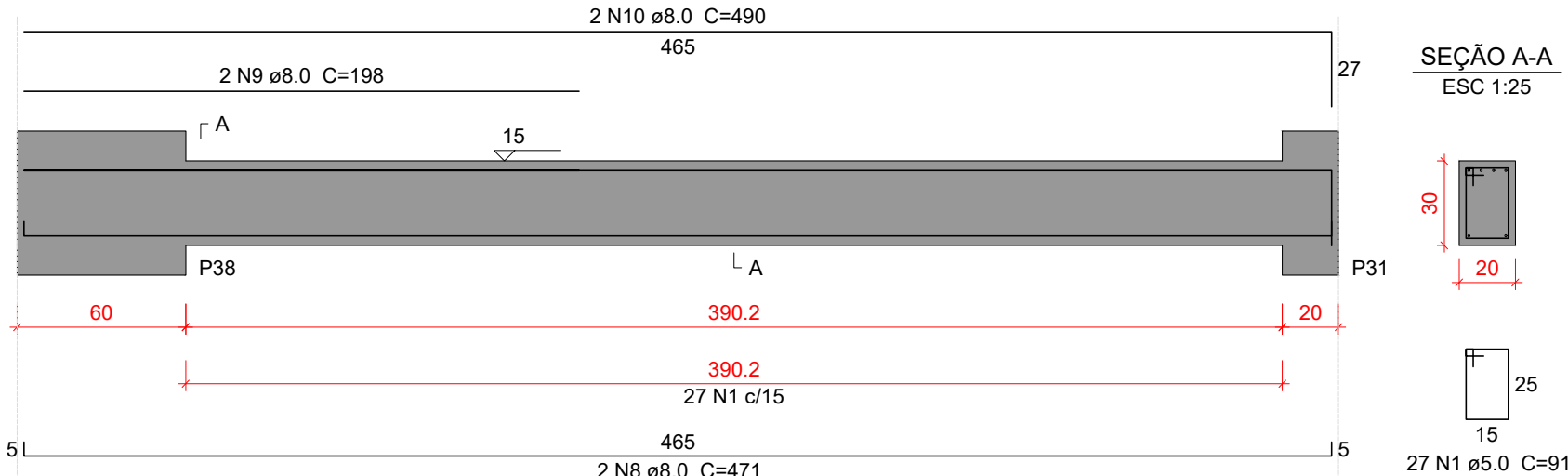
SEÇÃO A-A

ESC 1:25



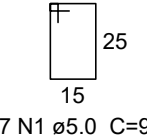
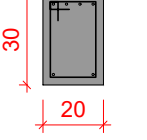
VT147

ESC 1:25



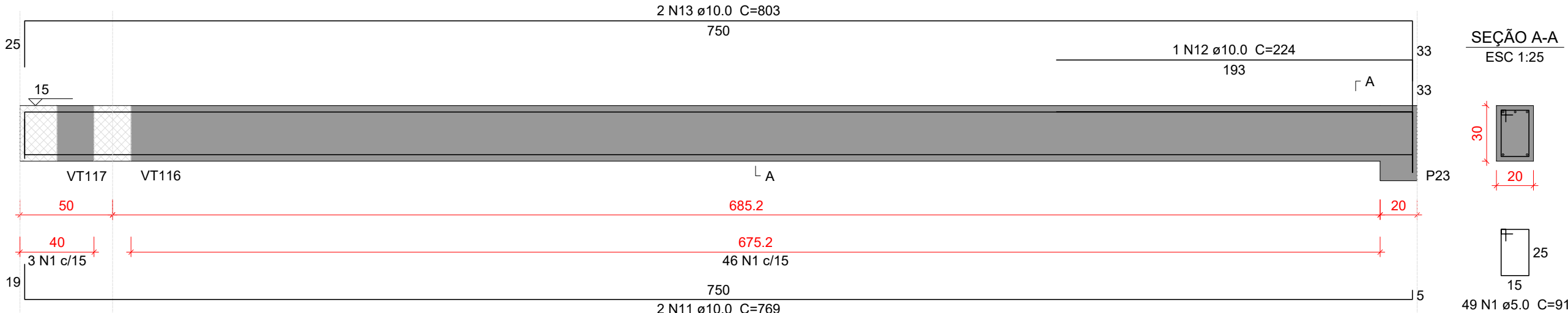
SEÇÃO A-A

ESC 1:25



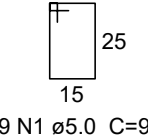
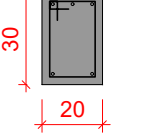
VT148

ESC 1:25



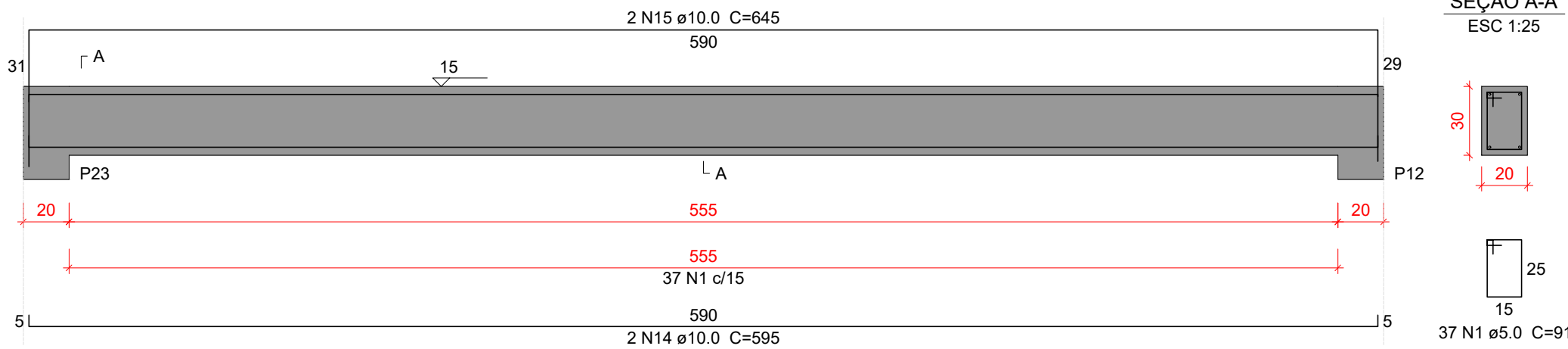
SEÇÃO A-A

ESC 1:25



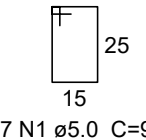
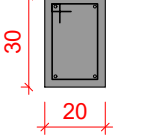
VT149

ESC 1:25



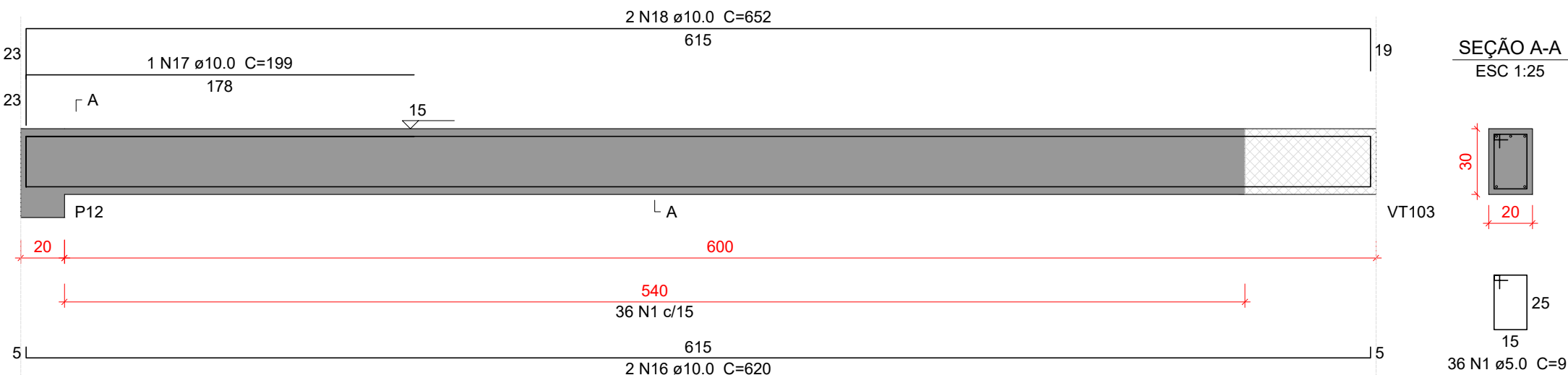
SEÇÃO A-A

ESC 1:25



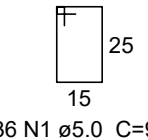
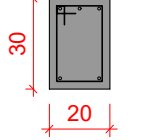
VT150

ESC 1:25



SEÇÃO A-A

ESC 1:25



Características do Projeto

- 1 – COBRIMENTO DAS ARMADURAS – PILARES E VIGAS: 2.5 cm
- 2 – COBRIMENTO DAS ARMADURAS – LAJES E ESCADAS: 2.5 cm
- 3 – COBRIMENTO DAS ARMADURAS – FUNDAÇÃO: 4.5 cm
- 4 – PREVER LASTRO DE CONCRETO MAGRO (5 cm) SOB AS ESTRUTURAS EM CONCRETO.

5 – OS VENTOS INCIDENTES NAS FACES X (90°) E Y (0°), RESPECTIVAMENTE, NÃO OCORREM SIMULTANEAMENTE.

LEGENDA DA PLANTA DE LOCAÇÃO

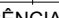
- A ORIENTAÇÃO DOS EIXOS DOS PILARES
- 1 ORIENTAÇÃO DOS EIXOS DOS PILARES

- 1 – Dimensões em Centímetros e Níveis em metros
- 2 – Conferir as disposição das armaduras antes da concretagem.
- 3 – A Responsabilidade pela fiscalização da obra é do Engº resp Técnico.
- 4 – Aconselhamos moldagem de corpos de prova para cada caminhão betoneira.
- 5 – Respeitar os prazos mínimos para retirada de formas e escoramentos.
- 6 – Evitar romper concreto após endurecido, com marreto e talhadeira.
- 7 – Toda e qualquer alteração no respectivo projeto, o Calculista deverá ser consultado e o mesmo deverá emitir seu parecer por escrito.



PROJETO ESTRUTURAL



PROJETO ESTRUTURAL		CONTRATADO: Kayo Henrique Moreira		CLIENTE: SECRETARIA DE ATENÇÃO ESPECIALIZADA A SAÚDE		34
		Endereço: Rua: Brasília, nº 395 Bairro: Centro, Areado - MG		OBRA: MINISTÉRIO DA SAÚDE		
Contratado. CREA-MG : 199774/D		Email: engcivil.kayomoreira@gmail.com		ENDEREÇO OBRA: UNIDADE BÁSICA DE SAÚDE - PORTE II		Número Cliente: 01/2024
VERIF		ENTREGA	REVISÃO	UNIDADE: (EXCETO INDICADO)		REFERÊNCIA: (1°DIEDRO)
DATA 30/09/2024		30/09/2024	00	CMT		
NOME				TÍTULO: DETALHAMENTO DAS VIGAS EM CONCRETO ARMADO NÍVEL DO PAVIMENTO TERREO		
VISTO						
Classe Concreto-MPa: 30		ESCALA: INDICADAS EM PLANTA		DESENHO NÚMERO: 00001		FOLHA: 34/50
				MOD: EST		REVISÃO: 00